

Budowa linii tramwajowej wraz z infrastrukturą towarzyszącą do osiedla Jar

**Budowa nowej linii tramwajowej
do os. Jar jest realizowana w ramach projektu**

**„Poprawa funkcjonowania komunikacji miejskiej w Toruniu
- BiT - City II”**

współfinansowanego ze środków Funduszu Spójności w ramach
Programu Operacyjnego Infrastruktura i Środowisko 2014-2020



30 kwietnia 2021 r.

wybór ofert konsorcjum firm Balzola Polska Sp. z o.o.
oraz Intop Warszawa Sp. z o.o.



8 czerwca 2021 r.

przekazanie dokumentacji do kontroli uprzedniej
Prezesa Urzędu Zamówień Publicznych



16 lipca 2021 r.

pozytywny wynik kontroli uprzedniej
Prezesa Urzędu Zamówień Publicznych



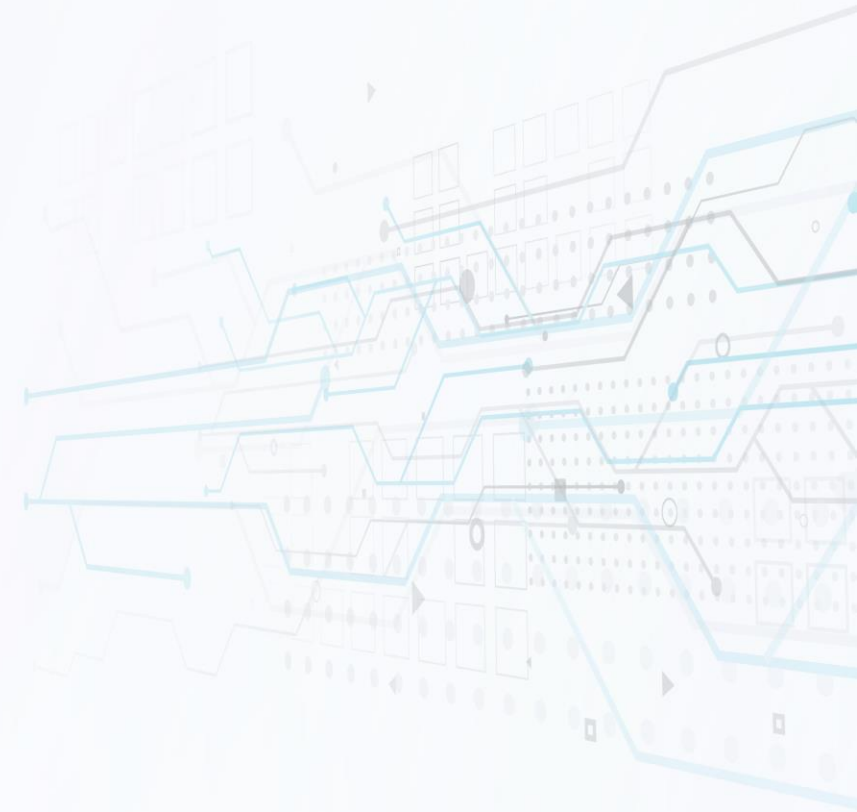
30 sierpnia 2021 r.

podpisanie umów z Wykonawcą



do 31 maja 2023 r.

zakończenie robót



Uzyskane Zezwolenia na realizację Inwestycji Drogowej (ZRID)

- ➔ **30.04.2020 r.** Prezydent Miasta Torunia wydał decyzję ZRID dla odcinka od przejazdu kolejowego w ul. Legionów do trójkąta torowego w ul. Strobanda
- ➔ **11.05.2021 r.** Prezydent Miasta Torunia wydał decyzję ZRID dla odcinka obejmującego ul. Długą oraz ul. Legionów na odcinku od skrzyżowania ul. Długa/ul. Wielki Rów do skrzyżowania z ulicą Inżynierską
- ➔ **19.08.2021 r.** Wojewoda Kujawsko-Pomorski wydał decyzję ZRID dla odcinka w śladzie Szosy Chełmińskiej

Kontrakty



Całkowita wartość kontraktów:

Dla Części A: 53 455 996,33 zł brutto

Lider konsorcjum: Intop Warszawa sp. z o.o.

Partner konsorcjum: Balzola Polska sp. z o.o.

Dla Części B: 136 511 108,76 zł brutto

Lider konsorcjum: Balzola Polska sp. z o.o.

Partner konsorcjum: Intop Warszawa sp. z o.o.



Okres realizacji kontraktu:

wrzesień 2021 – 31 maj 2023

Przebieg linii tramwajowej



Odcinek A - od przejazdu kolejowego na ul. Legionów, wzdłuż ulic: Polna, Ugory, Watzenrodego do ronda na ul. Strobanda

Odcinek B - od placu NOT wzdłuż ulic: Chełmińska, Długa, Legionów do przejazdu kolejowego wraz z tym przejazdem

Zadanie w liczbach

✓ nowa linia tramwajowa	5,6 km
✓ zielone torowisko	1,8 km
✓ torowisko w zabudowie sztywnej	3,8 km
✓ przebudowa układu drogowego	3 km
✓ nowe perony przystankowe	30 szt.
✓ nowe wiaty przystankowe, z których 10 będzie miało formę tzw. „zielonego przystanku”	30 szt.
✓ tablice informacji pasażerskiej	21 szt.
✓ nowe powierzchnie zielone (łąki kwietne, krzewy oraz trawy)	11 600 m ²
✓ słupy trakcyjne	280 szt.

Generalny Wykonawca inwestycji – konsorcjum firm



BALZOLA



INTOP
WARSZAWA

Planowany harmonogram robót

- odcinek A



2021				2022										2023					
IX	X	XI	XII	I	II	III				VIII	IX	X	XI	XII	I	II	III	IV	V
						III	IV	V	VI	VII	VIII	IX	X						

Planowany harmonogram robót

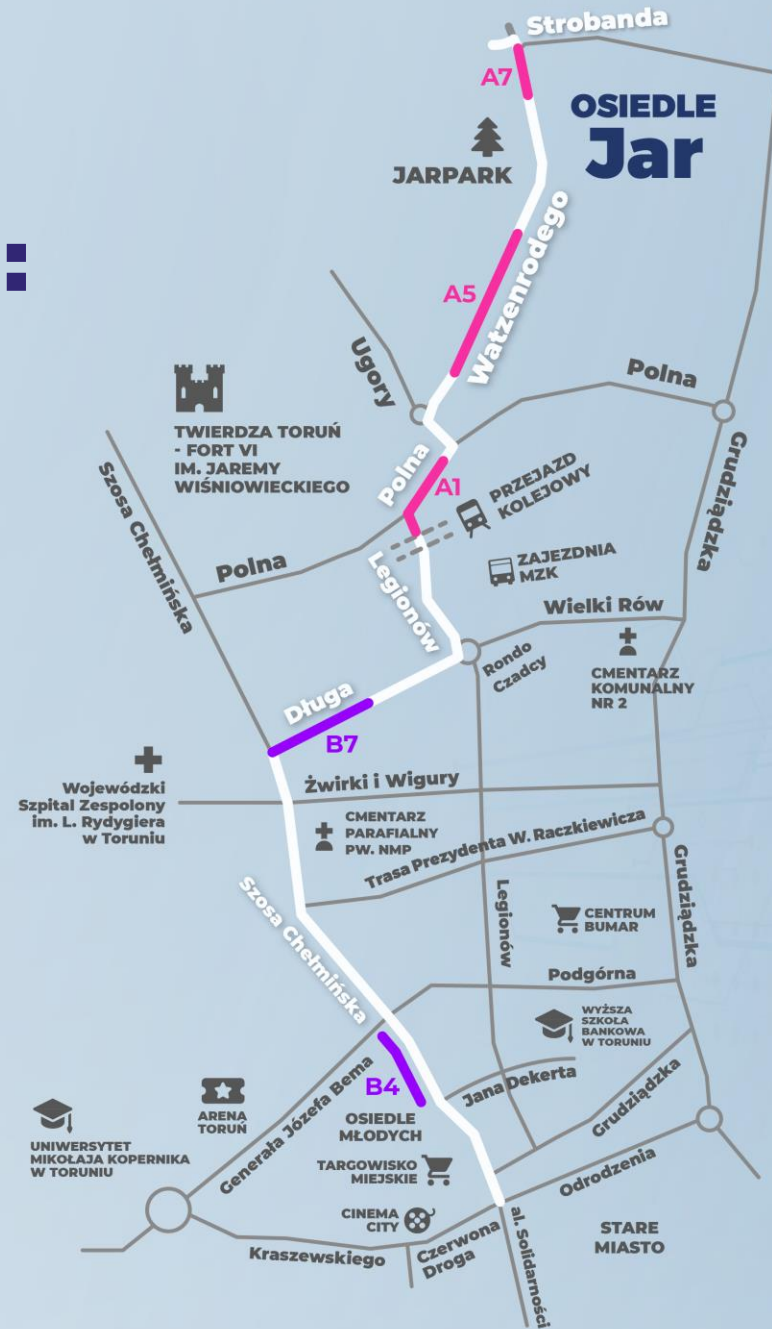
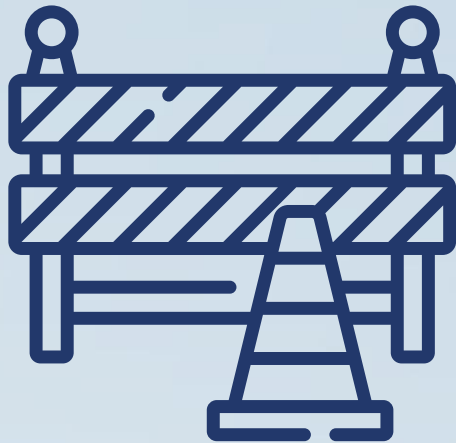
- odcinek B



2021				2022												2023				
IX	X	XI	XII	I	II	III		VI	VII	VIII	IX	X	XI							
			XII	I	II	III	IV	V	VI	VII	VIII	IX	X	XI	XII	I	II	III	IV	V

Odcinki realizowane w pierwszej kolejności:

IX 2021 – III 2022

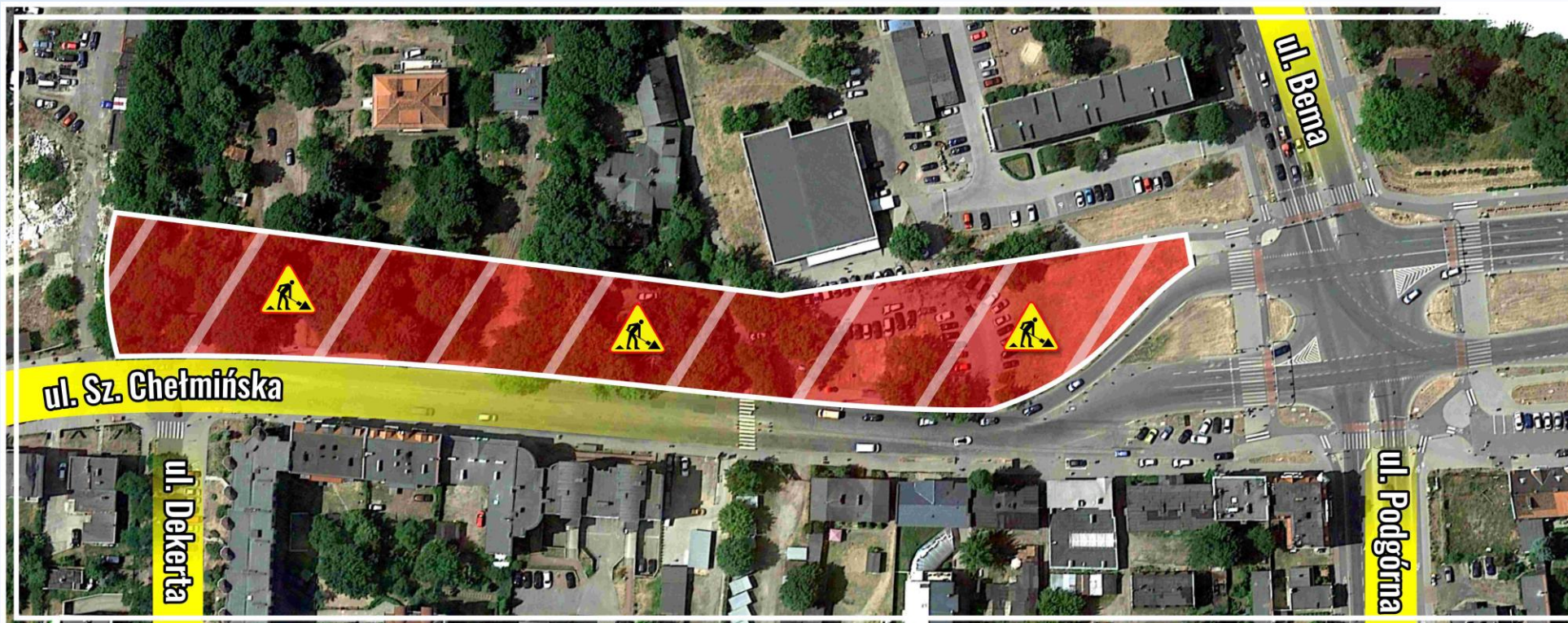


ETAP B4 – Nowy odcinek Alei 700-lecia

Planowany termin realizacji: IX 2021 r. – XII 2021 r.

ZAKRES GŁÓWNYCH PRAC

- ✓ budowa torowiska w zabudowie sztywnej
- ✓ budowa torowiska zielonego
- ✓ budowa nowego układu drogowego Alei 700-lecia
- ✓ budowa zasilania i sieci trakcyjnej
- ✓ budowa oświetlenia
- ✓ odwodnienie torowiska
- ✓ budowa kanalizacji deszczowej i sieci wod-kan, sieci teletechnicznej
- ✓ przebudowa gazociągu, kolizji energetycznych



ETAP B7 – ul. Długa: od Sz. Chełmińskiej do ul. Mohna

Planowany termin realizacji: IX 2021 r. – III 2022 r.

Dojazdy do posesji zostaną zapewnione

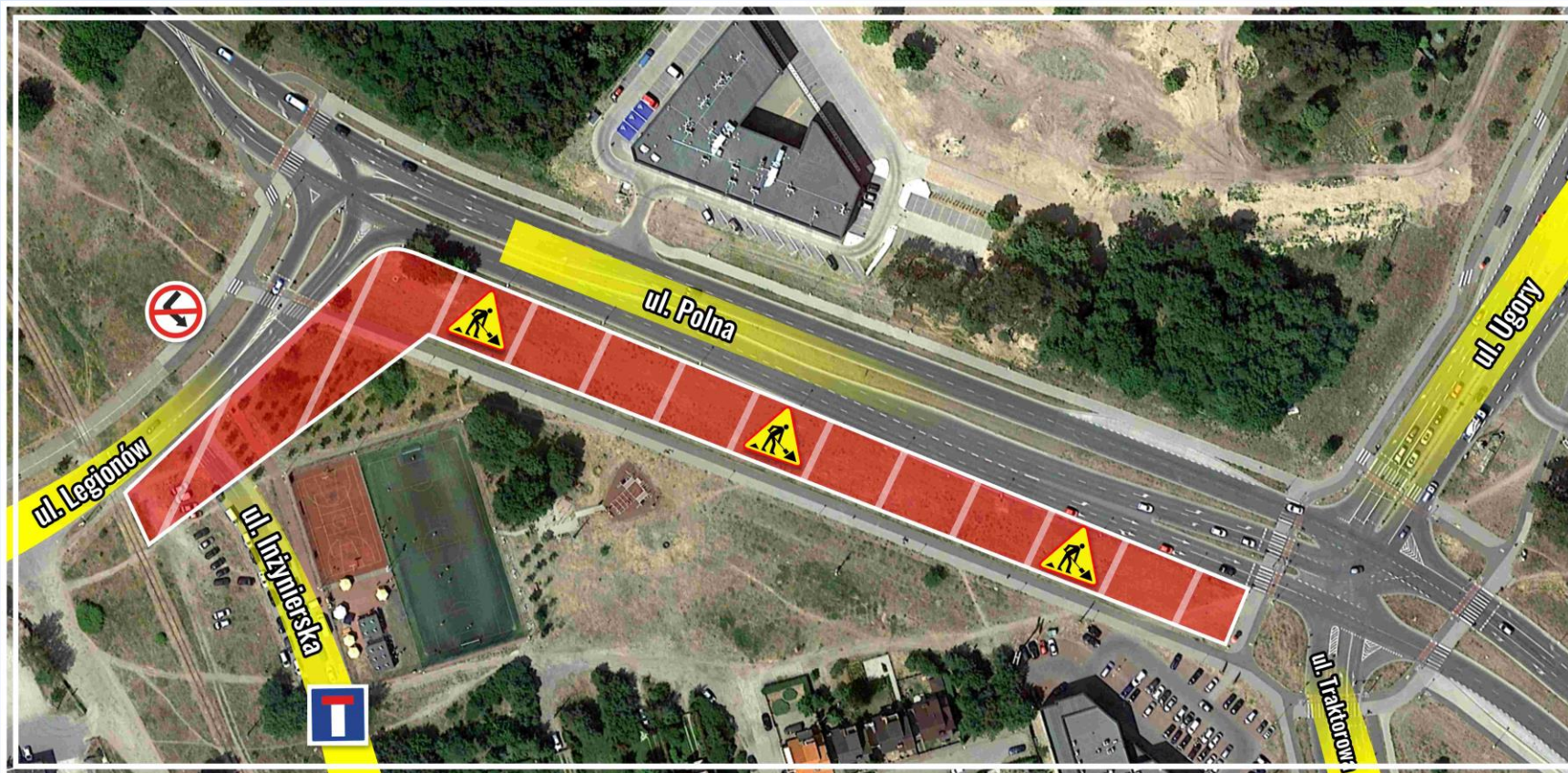


ZAKRES GŁÓWNYCH PRAC

- ✓ budowa torowiska w zabudowie sztywnej
- ✓ przebudowa układu drogowego
- ✓ budowa zasilania i sieci trakcyjnej
- ✓ budowa oświetlenia
- ✓ odwodnienie torowiska
- ✓ budowa sieci teletechnicznej
- ✓ przebudowa gazociągu, ciepłociągu, kanalizacji deszczowej i sieci wod-kan

ETAP A1 – ul. Polna: od przejazdu PKP w ul. Legionów do ul. Traktorowej

Planowany termin realizacji: IX 2021 r. – III 2022 r.



ZAKRES GŁÓWNYCH PRAC

- ✓ budowa zielonego torowiska
- ✓ budowa torowiska w zabudowie sztywnej
- ✓ budowa oświetlenia
- ✓ budowa zasilania i sieci trakcyjnej
- ✓ budowa systemu nawadniania
- ✓ odwodnienie torowiska
- ✓ przebudowa gazociągu
- ✓ budowa sieci teletechnicznych i elektroenergetycznych

ETAP A5 – ul. Watzenrodego: od CH do ul. Hubego

Planowany termin realizacji: IX 2021 r. – III 2022 r.

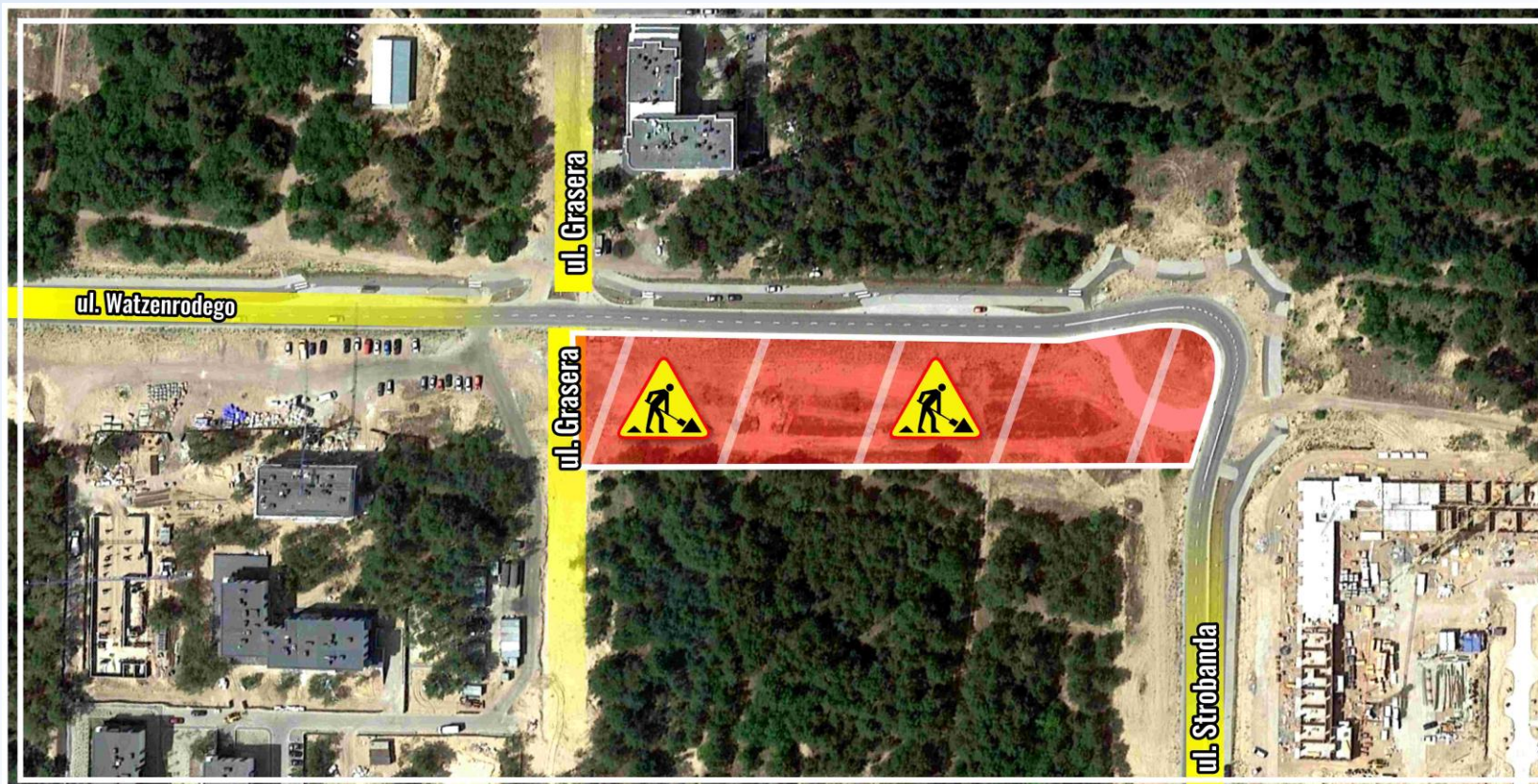


ZAKRES GŁÓWNYCH PRAC

- ✓ budowa torowiska zielonego
- ✓ budowa torowiska w zabudowie sztywnej
- ✓ przebudowa układu drogowego
- ✓ budowa zasilania i sieci trakcyjnej
- ✓ budowa oświetlenia
- ✓ odwodnienie torowiska
- ✓ budowa systemu nawadniania
- ✓ budowa sieci teletechnicznych

ETAP A7 – ul. Watzenrodego: od ul. Gräsera do ul. Strobanda

Planowany termin realizacji: IX 2021 r. – III 2022 r.



ZAKRES GŁÓWNYCH PRAC

- ✓ budowa torowiska w zabudowie sztywnej
- ✓ budowa południowo-zachodniej części ronda przy ul. Strobanda
- ✓ odwodnienie torowiska
- ✓ budowa oświetlenia
- ✓ budowa sieci teletechnicznych
- ✓ budowa zasilania i sieci trakcyjnej

Zieleń – przykładowe nasadzenia



Łąki kwietne wieloletnie to rozwiązanie na długie lata - z każdym sezonem stają się coraz bogatsze i zmieniają się z roku na rok










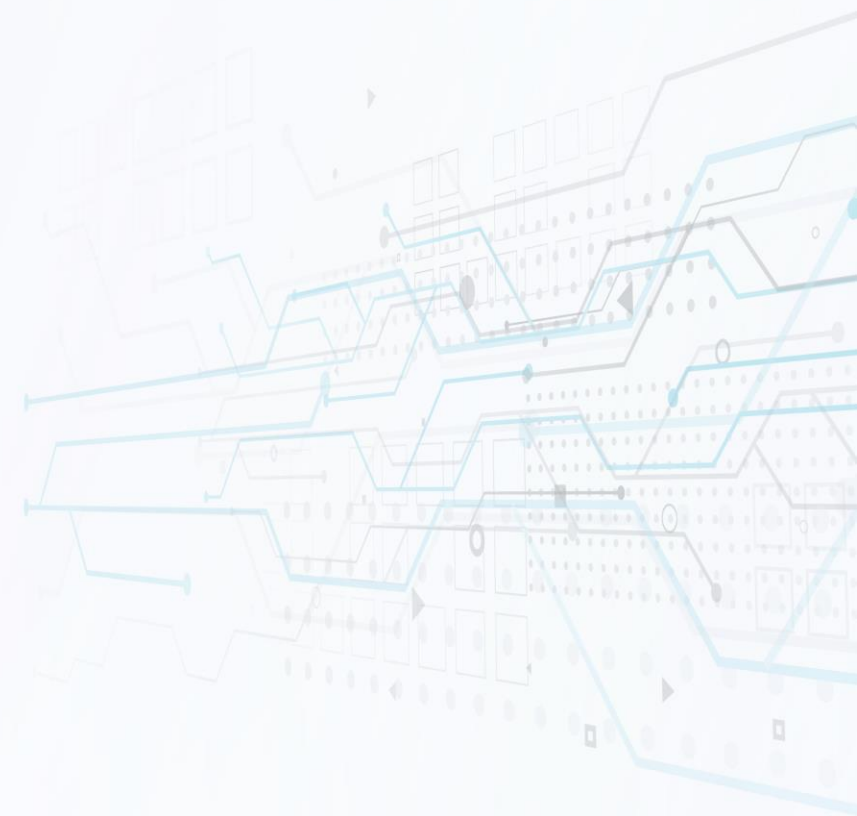
Rozplenica japońska - zimozielona kępiasta trawa, wysokość i szerokość kęp liści od 80 cm, w czasie kwitnienia wysokość pędów około metra

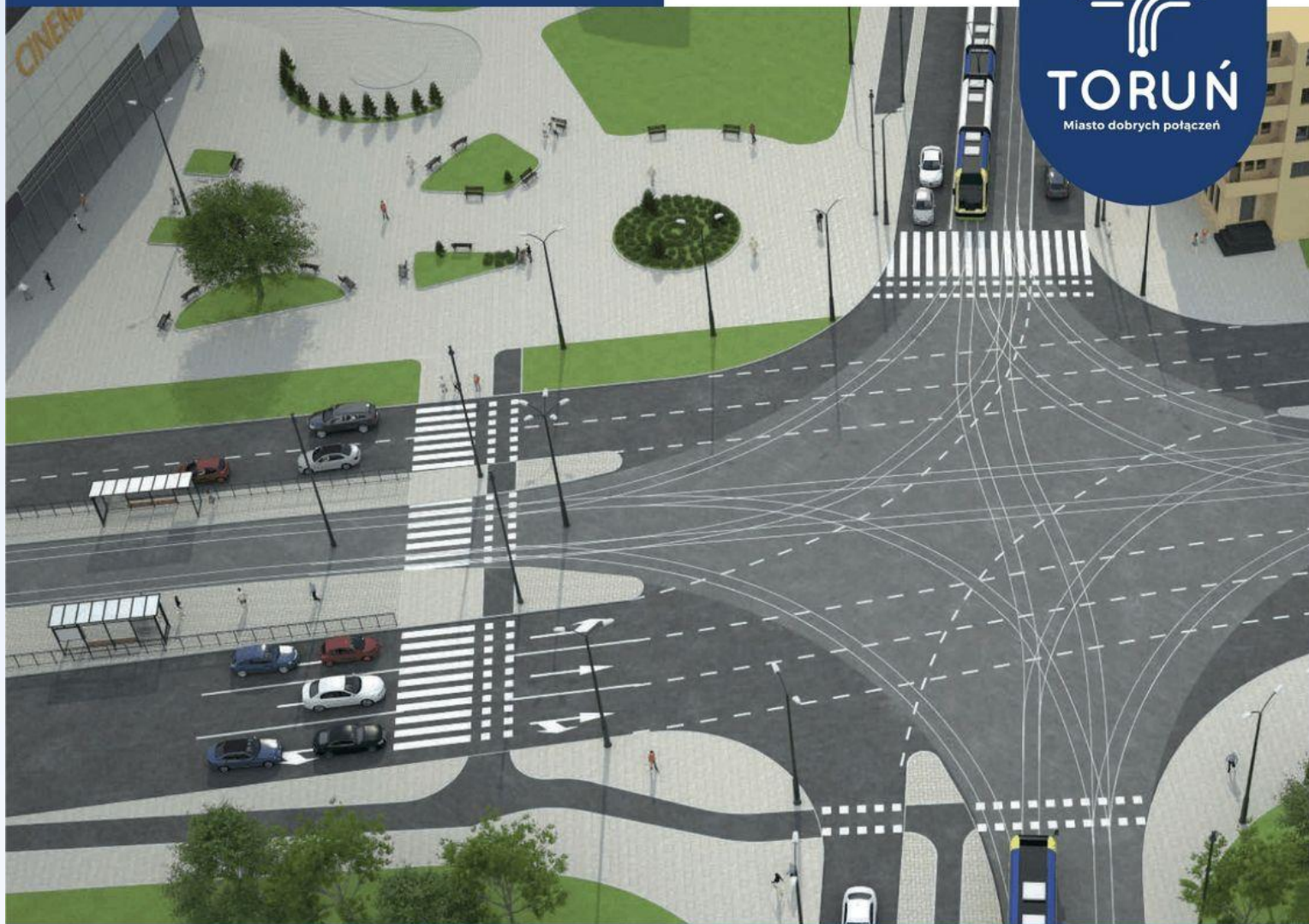


Dąb szypułkowy - wolnorosnące drzewo o zwartej, kolumnowej koronie i charakterystycznych wyprostowanych gałęziach, przylegających do pnia, osiąga 15 m wysokości przy 4 m szerokości

Planowane efekty realizacji

-  Nowe połączenie tramwajowe
-  Przebudowany układ drogowy wraz z chodnikami i drogami rowerowymi
-  Nowe zagospodarowanie zieleni (drzewa, krzewy, zielone torowiska, łąki kwietne)
-  Zwiększenie udziału niskoemisyjnego transportu szynowego w przewozie mieszkańców Torunia
-  Wzrost komfortu podróżowania
-  Zmniejszenie emisji spalin
-  Zwiększenie bezpieczeństwa





Skrzyżowanie ulic: **Odrożenia - Czerwona Droga - Szosa Chełmińska - al. Solidarności**



TORUŃ
Miasto dobrych połączeń

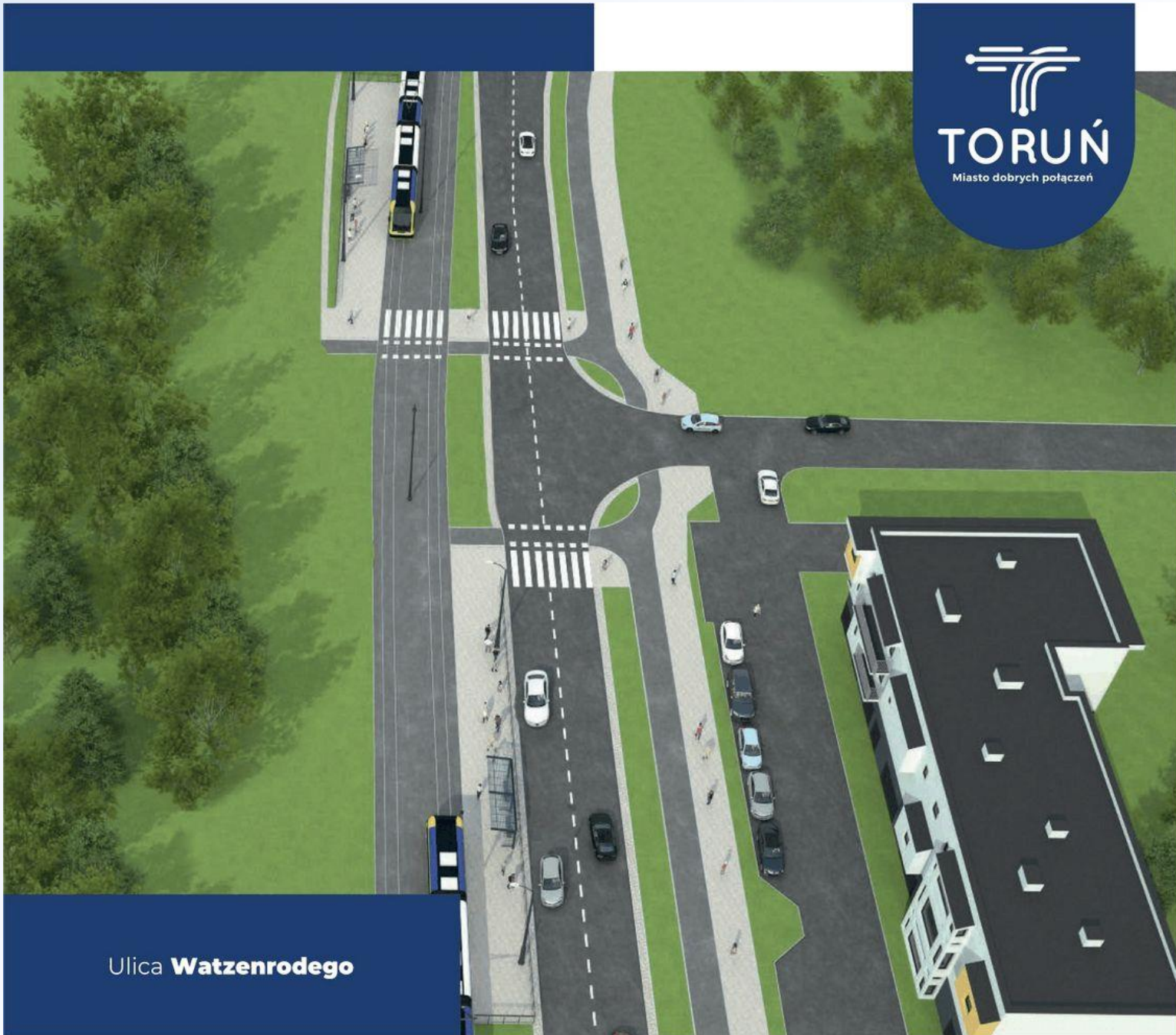


TORUŃ
Miasto dobrych połączeń



Skrzyżowanie ulic: **Gen J. Bema - Podgórna - Szosa Chełmińska**





Ulica **Watzenrodego**



Dziękujemy za uwagę

